

LEDHIGHMAST

屋外用 LED 投光器 LLF0059A LLF0011A LLF0012A

厳しい環境基準に対応

49

LEDSFOCUS
景観照明

LEDSROAD
道路照明

LEDHIGHMAST
屋外特殊用途照明

LEDHIGHBAY
屋内メンテナンスフリー照明 50

LEDHIGHMAST

屋外用 LED 投光器 LLF0059A



pdf data

Concept

コンセプト

IP66 の防塵・防水性能で、海沿いの重耐塩地域でも使用できる高耐候性を有します。港湾環境を考慮した試験を実施しております。広大なエリアを十分に照射できる 光量を持ち、地形に合わせた配光ができるよう 広角・中角・狭角の配光をご用意しました。

Features

特長



厳しい環境に対応

過酷な環境を想定した耐久テストを経て合格した、高品質で信頼性の高いLED投光器をご提供いたします。

自動車ヘッドライト技術

自動車用ヘッドライトの設計で培われた配光設計技術により、ムラの少ない配光を実現しました。

省エネルギー性能・環境配慮

高効率化で省エネを実現。温室効果ガスの低減に貢献します。

Projects

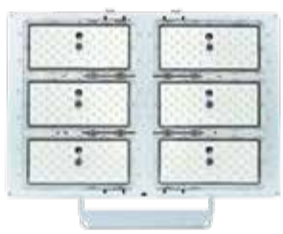
ご採用事例



ベルギー・ゼーブルージュ 日本郵船 ICO ターミナル 様

Product Image

製品写真



正面



側面



背面



底部

Specifications

仕様

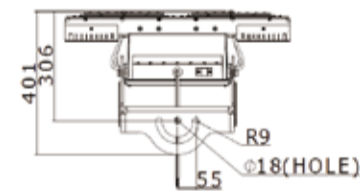
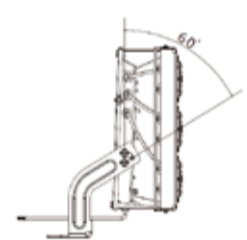
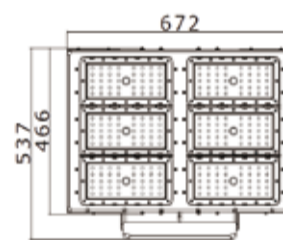
品番	色温度	5700K	4000K	3000K
LLF0059A	光源光束 (220V 時)	60,900lm	58,920lm	55,020lm
	発光効率	132lm/W	128lm/W	119lm/W

材質	本体：アルミ板金・アルミダイカスト
消費電力	460W(220V 時)
入力電圧	AC90 ~ 305V
雷サージ保護耐圧	15kV (Common mode)
配光角	狭角 (Narrow) $\theta 26^\circ$ / 中角 (Middle) $\theta 50^\circ$ / 広角 (Wide) $\theta 100^\circ$
演色性	Ra72(標準値)
使用周囲温度	-20 ~ +40°C
重量	18kg
防水防塵性能	IP66
LED 光源寿命	60,000h (光束維持率 70%)
耐風速	70m/s

External Dimension

外形図

単位 :mm



Simulation of Light Distribution

配光シミュレーション

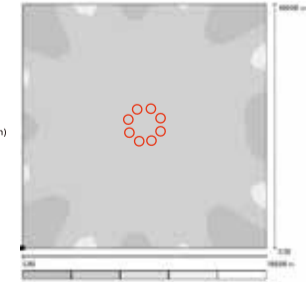
平均照度: 25lux 広角狭角片側



縮尺 1:715

照射シーンの内の照射位置:
照射した点:
(0,000 m, 50,000 m, 0,000 m)

平均照度: 30lux 広角狭角片側



縮尺 1:849

照射シーンの内の照射位置:
照射した点:
(0,000 m, 50,000 m, 0,000 m)

計算条件
広角: 4台 アングル角度: 広角 50° 広角 65°
設置高さ: 30m
結果 片側 25lx: 広角 3台 狭角 4台

計算条件
広角: 4台 アングル角度: 広角 50° 広角 65°
設置高さ: 30m
結果 両側 30lx: 広角 8台 狭角 8台